

NORDMANN

⌚ Nordmann Kompakt



Naturkonforme Inhaltsstoffe

Annika Kramer 23.08.2023

1. Zertifizierungen
 - a. für Rohstoffe
 - b. für Produkte
2. Emollients
3. Wirkstoffe
4. Additive



Übersicht Zertifizierungen



ECOCERT: Der Pionier, der einen Standard für natürliche und biologische Kosmetika im Jahr 2002 eingeführt hat. Ecocert ist in 80 Ländern vertreten.



COSMOS: ein Schritt in Richtung eines einheitlichen europäischen Standards, initiiert von den 5 wichtigsten europäischen Organisationen. Der Standard wurde 2010 genehmigt.



NATRUE: Gegründet im Jahr 2007 von europäischen Herstellern von Natur- und Biokosmetik.



ISO 16128: Internationale Norm veröffentlicht im September 2017. Sie beschreibt Ansätze zur Berechnung der Indizes für

- Natural
- Natural Origin
- Organic
- Organic Origin



COSMOS für Rohstoffe

Es stehen zwei Signaturen für Rohstoffe zur Verfügung:
COSMOS CERTIFIED und COSMOS APPROVED

COSMOS CERTIFIED Rohstoffe (bio-Anteil)

COSMOS APPROVED Rohstoffe (ohne bio-Anteil)

COSMOS CERTIFIED

Die COSMOS CERTIFIED-Signatur steht für physikalisch verarbeitete und chemisch verarbeitete Agrar-Bestandteile mit Bio-Anteilen zur Verfügung, die dem COSMOS-Standard entsprechen.

COSMOS APPROVED

Die COSMOS APPROVED-Signatur steht für nicht-Bio-Rohstoffe zur Verfügung, die für die Verwendung in nach dem COSMOS-Standard zertifizierten Kosmetikprodukten zugelassen sind



- % **PPAI** (physically processed agro ingredient)
- % **PPAI Organic**
- % **CPAI** (chemically processed agro ingredient)
- % **CPAI Organic**
- % **synthetic**



COSMOS
APPROVED



NATRUE für Rohstoffe



- Nicht aus biologischem Landbau (natural oder derived-natural): Nur Dokumentationskontrolle (KEIN Audit erforderlich) = Zulassung (**APPROVED**)
- Aus biologischem Landbau: Dokumentationskontrolle + Kontrolle vor Ort (Audit) = Zertifizierung (**CERTIFIED**)

- % Natural (% Organic)
- % Derived natural
- % Nature-identical
- % Water

Naturidentische Inhaltsstoffe werden in entsprechenden Positivlisten geregelt:

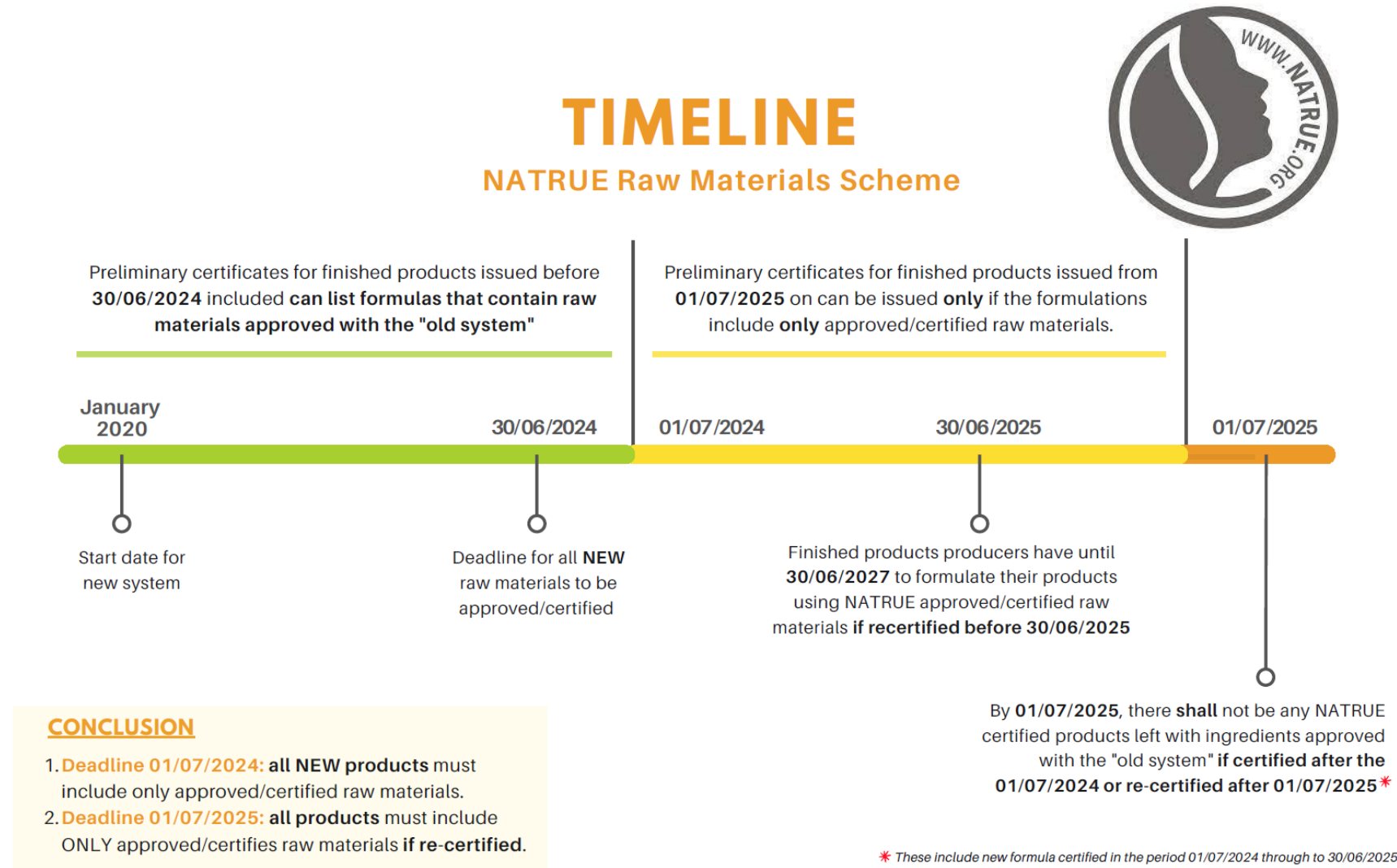
- Anhang 2: naturidentische anorganische Pigmente und Mineralien
- Anhang 4a: naturidentische Konservierungsstoffe (Abschnitt 3.3.1)

Anhang 3 enthält eine offene Liste zugelassener naturnaher Stoffe (derived natural), deren Herkunft und Herstellung den entsprechenden Anforderungen entsprechen muss.



NATRUE Timeline

- Ab **01.07.2024**: Alle neuen Produkte dürfen nur noch zugelassene/zertifizierte Rohstoffe enthalten.
- Ab **01.07.2025**: Alle rezertifizierten Produkte dürfen nur noch zugelassene/zertifizierte Rohstoffe enthalten.
- Hersteller von Fertigprodukten haben bis zum **30.06.2027** Zeit, ihre Produkte unter Verwendung von NATRUE-zugelassenen oder zertifizierten Rohstoffen zu formulieren, wenn sie vor dem 1. Juli 2025 rezertifiziert wurden.





Natural origin: example

PENTAVITIN® (5033152)

ECOCERT: Ecocert approved
100% Natural Origin, 0% vegetable

 **PENTAVITIN®**
100% Natural origin
0% Plant ingredient
0% Synthetic ingredient

Conform to the ECOCERT Natural and Organic Cosmetics Standard available at <http://cosmetics.ecocert.com>

COSMOS: Cosmos approved

 **PENTAVITIN®**
100% Natural origin
67.1% CPAI

COSMOS APPROVED Conform to the COSMOS Standard available at <http://cosmos.ecocert.com>

NATRUE:

 **PENTAVITIN®**
2% Natural (0% Organic)
48% Water
50% Derived natural
0% Nature-identical

Complies with the NATRUE Criteria.

Composition	
INCI Name	<i>Content</i>
Saccharide Isomerate	>50%
Aqua	25-50%
Citric Acid	0.1-1%
Sodium Citrate	0.1-1%



Zertifizierungen der Produkte nach COSMOS

COSMOS
ORGANIC



COSMOS
NATURAL



Mindestens 95 % der enthaltenen Pflanzen sind biologisch. Die gesamte Rezeptur enthält mindestens 20% biologische Inhaltsstoffe (10% bei Rinse-off-Produkten)



Alle Inhaltsstoffe sind natürlichen Ursprungs, mit Ausnahme einer restriktiven Liste zugelassener Inhaltsstoffe (einschließlich Konservierungsstoffe), die in kleinen Mengen zugelassen sind.



Zertifizierungen der Produkte nach NATRUE



LEAVE-ON COSMETIC PRODUCTS

RINSE-OFF COSMETIC PRODUCTS



Body oil
(Category 1)



Foundation
(Category 4)



Sunscreen
(Category 7)



Shampoo
(Category 9)



Toothpaste
(Category 10)

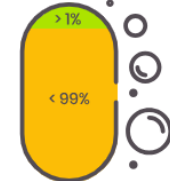
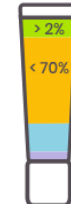
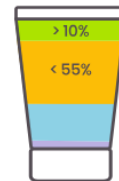


Soap
(Category 12)

Naturkosmetik

CERTIFIED
NATURAL COSMETIC

**Natural
cosmetics**

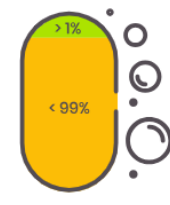
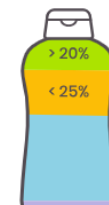
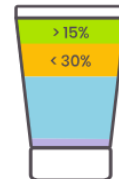


CERTIFIED
ORGANIC COSMETIC

Biocosmetik

**Organic
cosmetics**

(at least 95% of the natural and derived natural ingredients must come from certified organic farming)



Minimum percentage of natural substances

Maximum percentage of derived natural substances

Nature-identical substances*

Added water

*Different max. percentages depending on the product category and type, formulation and regulatory requirements



Emollients

Lipex PreAct™

INCI: (Hydrogenated) Canola Oil



Nachhaltiges Rapsöl aus Schweden

- Reich an antioxidativen Tocopherolen
- Beruhigung der Haut dank entzündungshemmenden Phytosterolen
- Signifikanter Schutz von Proteinen & Zellmembranen
- Sonnenformulierungen, After Sun oder für empfindliche Haut



Eine reichhaltige und umweltbewusste Quelle für funktionelle Lipide. AAK Personal Care bezieht den Raps aus gentechnikfreiem schwedischem Anbau. Darüber hinaus wird eine spezielle Verarbeitung angewendet, um die Qualität und Stabilität zu verbessern und Emollients mit Eigenschaften zu liefern, die speziell auf die Körperpflegeindustrie zugeschnitten sind.



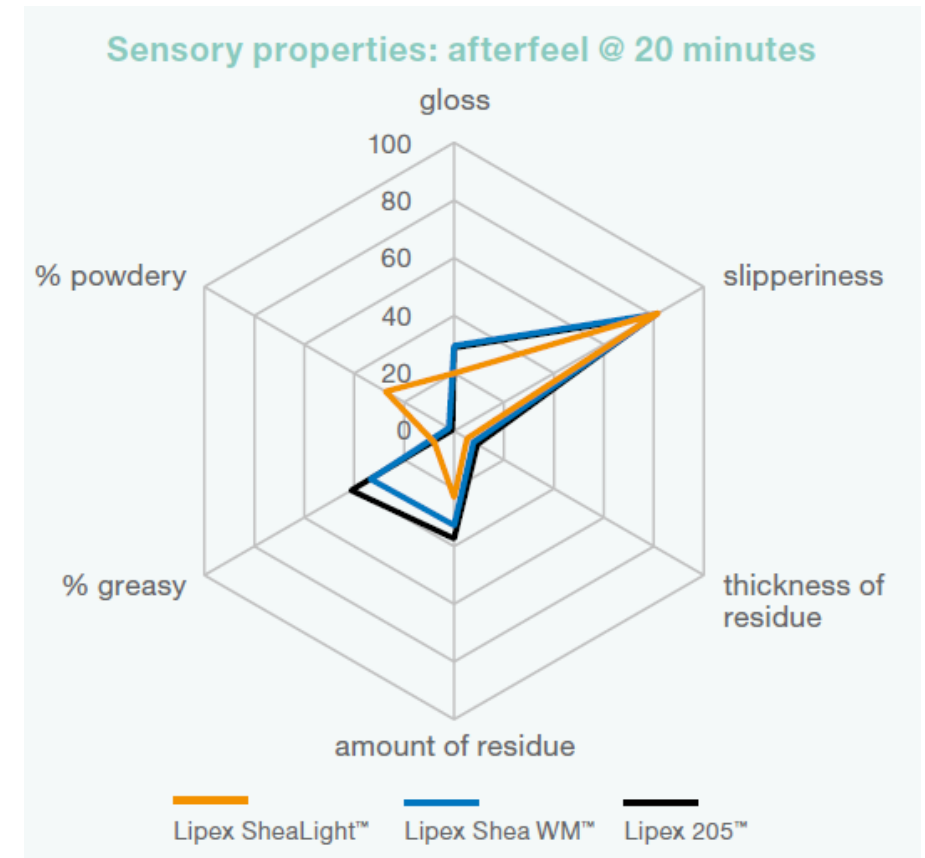
Lipex SheaSolve™

INCI: Shea Butter Ethyl Esters



Multifunktionaler Sheabutterester

- Niedrige Viskosität, hohe Polarität und gute Verteilbarkeit
- Verbessert Geschmeidigkeit und Glanz, Silikonersatz
- Federleichte Textur, hinterlässt einen einzigartigen pudrigen, seidigen Effekt
- Gute Kompatibilität mit UV-Filtern: Make-Up mit SPF



Citrofol® AI Extra

INCI: Triethyl Citrate



Jungbunzlauer

From nature to ingredients®

CITROFOL® AI, der natürliche Ethanolester der Zitronensäure, hat hervorragende Eigenschaften als Emollient und kann in einer Vielzahl von Personal Care-Anwendungen eingesetzt werden.

- Verbesserung des sensorischen Profils von Sonnenschutzmitteln mit organischen UV-Filtern
- Verstärkung des UVA-PF
- Kompatibilität mit mineralischen UV-Filtern (homogene, stabile Dispersion)
- Gute Löslichkeiten von organischen UV-Filtern

	ZinClear® XP (ZnO)	Z-COTE® (ZnO)	Eusolex® T-S (TiO ₂)
CITROFOL® AI			
Coco Caprylate/ Caprate			
Capric/ Caprylic Triglyceride			



SilSense™ Bio 5 emollient

INCI: C9-12 Alkane

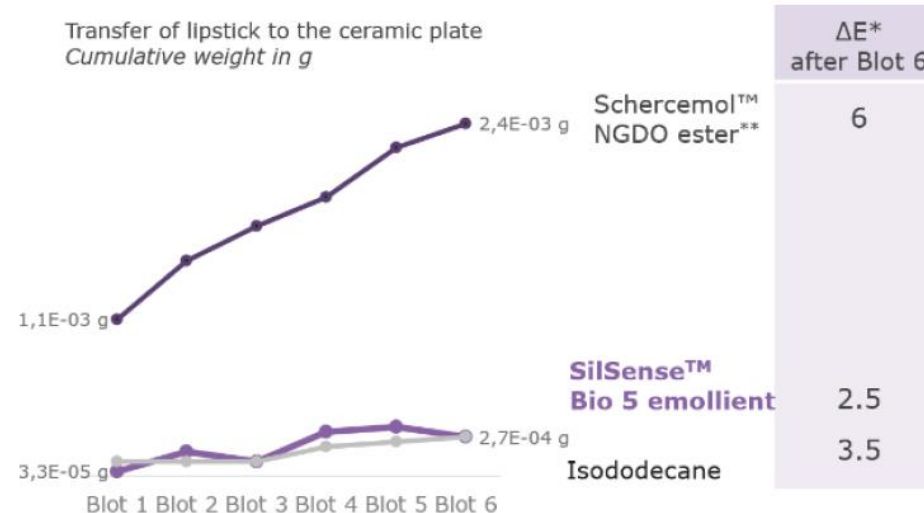


Natürlich gewonnener, biologisch abbaubarer Emollient als Alternative zu Cyclopentasiloxane D5

- Flüchtiger Emollient
- Leichtes, weiches & seidiges Hautgefühl
- Haarpflege: Volumen & Frizz-Kontrolle
- Pflege für die Kopfhaut
- Gut geeignet für Make-Up-Entfernung
- Pigment Dispergierung
- Microbiome friendly

SilSense™ Bio 5-Emollient bietet Transfer Resistenz ähnlich wie Isododecan

Liquid Lipstick Matte



Biophytosebum® (OR)

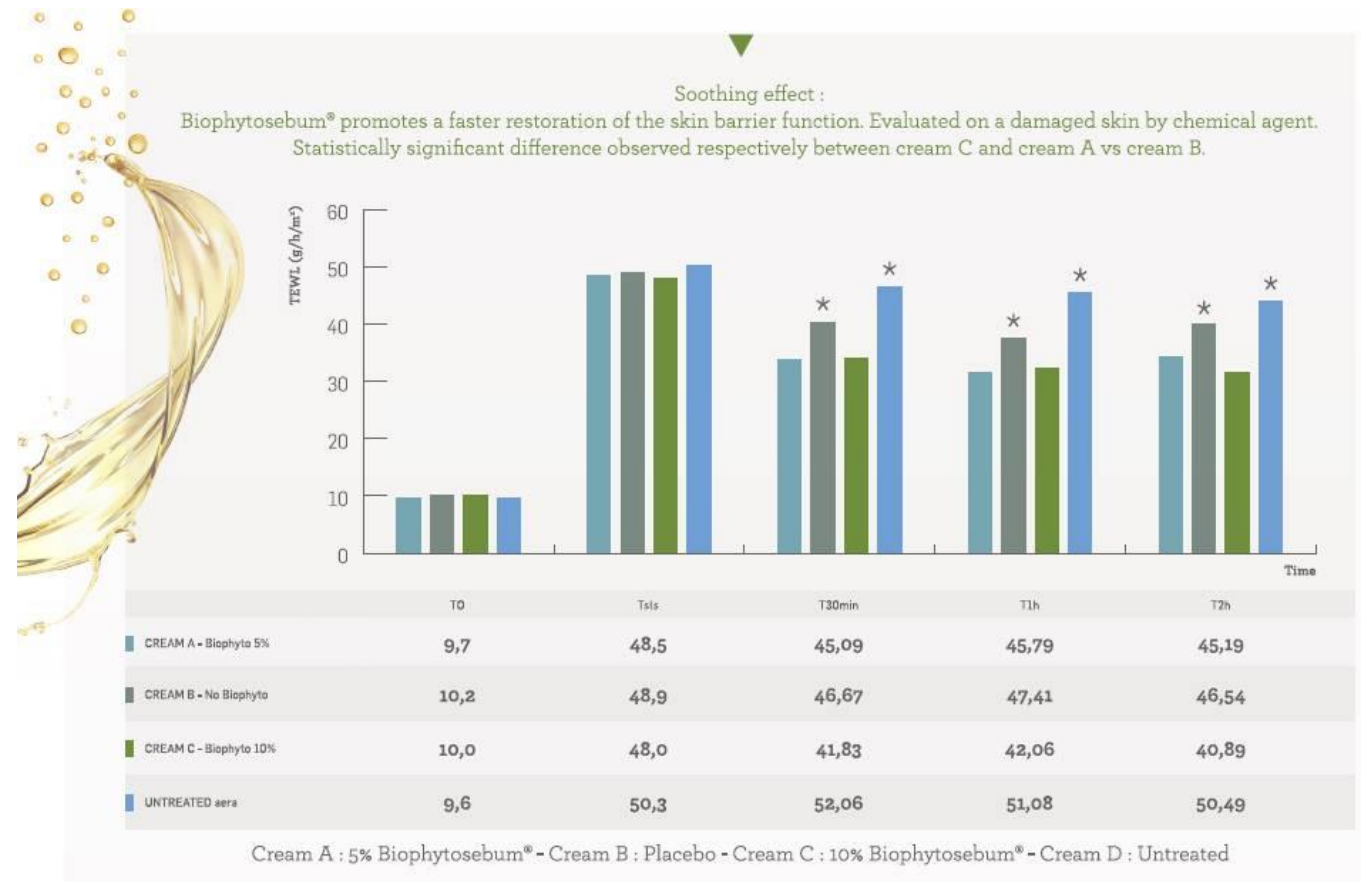
INCI: Olive Oil Decyl Esters, Squalene



Natürlicher Wirkstoff-Emollient aus der Olive

Enthält 85% bis 90% flüssige Wachs-Ester und 10% bis 15% unverseifbare Stoffe

- Seidiges Hautgefühl
- Lang-anhaltender Effekt gegen trockene Haut
- Reduzierung des TEWL, stärkt die Hautbarriere
- Verbesserung der Elastizität und Festigkeit der Haut
- Spendet Feuchtigkeit



Wirkstoffe

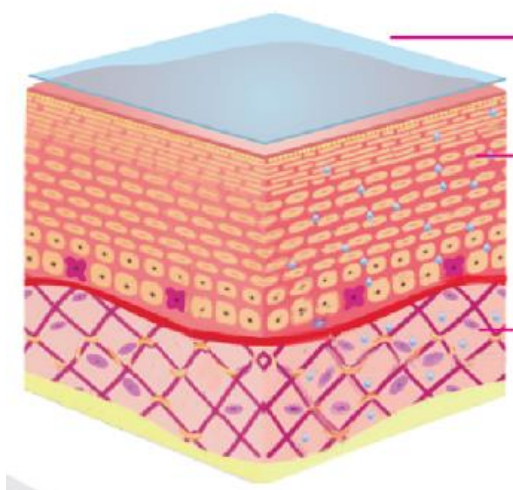
Hyacolor™-3D

INCI: Sodium Hyaluronate, Hydrolyzed Sodium Hyaluronate, Ricinus Communis (Castor) Seed Oil, Hydrogenated Castor Oil



→ Upgrade vom Hyacolor™

- enthält drei verschiedene Hyaluronsäuren für einen „3D feuchtigkeitsspendenden Effekt“

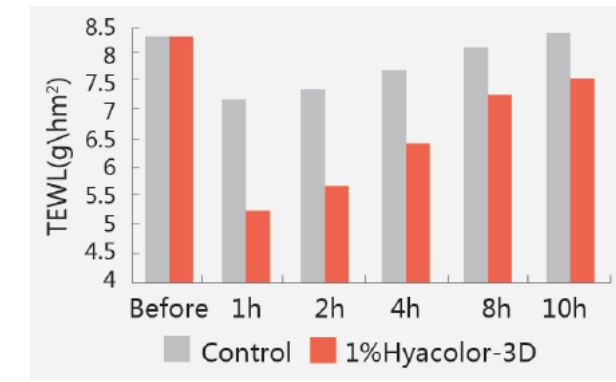
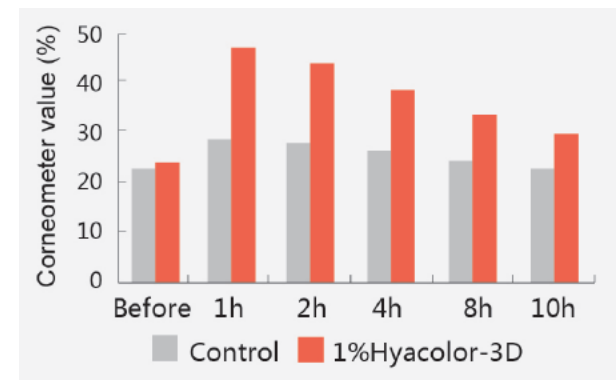


Large molecular HA- Forms a protective layer of hydration film on the skin surface, reduces water evaporation of cuticle, and prevents pollution and ultraviolet invasion.

Medium molecular HA- Softens the cuticle by binding water, and nourishes the skin.

Small molecular HA- Shows good transdermal absorption, penetrates into the skin, captures water inside, and makes skin plumped and full.

3D Hydration



miniHA™

INCI: Hydrolyzed Sodium Hyaluronate



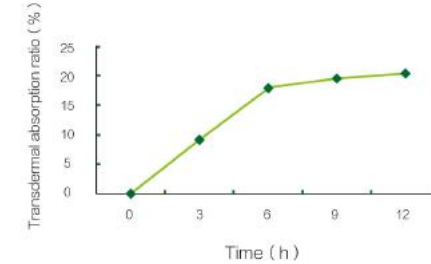
Hydrolisiertes Natriumsalz der Hyaluronsäure mit einem Molekulargewicht 3.000 - 10.000Da.

Durch die enzymatische Spaltung weist diese HA eine hohe Reinheit auf und ist umweltfreundlicher im Vergleich zu HA-Oligo.

Tiefe feuchtigkeitsspendende Wirkung, repariert die Hautbarriere und hohe antioxidative Wirkung. Repariert geschädigte Zellen, daher Einsatz auch in After Sun-Produkten.

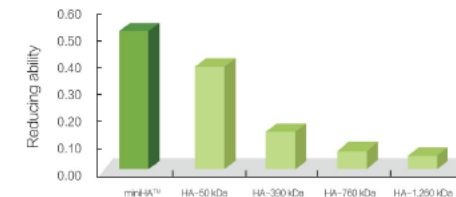
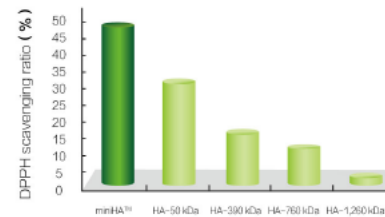
Transdermal absorption

The molecular weight of miniHA™ is 3,000–10,000 Da. The molecular size of miniHA™ is small (less than 25 nm) enough to penetrate into human skin and nourish skin deeply.



High antioxidant activity

The antioxidant activity of miniHA™ is higher than that of common HA by measuring free radical scavenging activity and its reducing ability.



ALPAFLOR® Edelweiss CB

INCI: Glycerin, Aqua, Leontopodium Alpinum Extract, Citric Acid



dsm-firmenich

Leontopodium alpinum 'Helvetia' wird in den Schweizer Alpen in großer Höhe kultiviert und nach einem einzigartigen Verfahren entwickelt, um einen maximalen Gehalt an aktiven Verbindungen zu gewährleisten.

ALPAFLOR® fair and sustainable cultures

CITES*

Plants not listed

NAGOYA & CBD* compliancy

Organic cultures

According to Bio Suisse standards

Protection of soils & groundwater

Protection of Alpine biodiversity

Renewable source



Direct payment of Helvetic Confederation to farmers who maintain the natural Alpine landscape

Profitable economic activity

to mountain farmers, avoiding country exodus to the cities.

DSM takes the entire risk of the cultivation not the farmers nor the cooperative

Farmers' wages paid based on the cultivated surface not on the yield of dried plant

DSM cultures not take up space which could be used for food cultur



Ascorbic Acid Ultra Fine Powder

INCI: Ascorbic Acid



dsm-firmenich

Ascorbinsäure ist reines Vitamin C, ein starkes Antioxidans, das die Haut vor Umweltschäden schützt. Es reduziert das Auftreten von Altersflecken und unterstützt eine hellere, strahlendere Haut.

Ascorbic Acid Ultra Fine Powder ist eine der feinsten auf dem Markt erhältlichen Qualitäten und COSMOS approved.



In der Quali®-C-Produktionsstätte von DSM im schottischen Dalry, wo Ascorbinsäure seit 1983 hergestellt wird, ist Nachhaltigkeit voll und ganz integriert. Im Vergleich zu den wichtigsten alternativen Quellen hat dieser Standort den geringsten Kohlenstoff-Fußabdruck bei der Herstellung von Ascorbinsäure.



COLHIBIN CB

INCI: Hydrolyzed Rice Protein, Glycerin, Aqua, Pentylene Glycol, Sodium Benzoate



dsm-firmenich

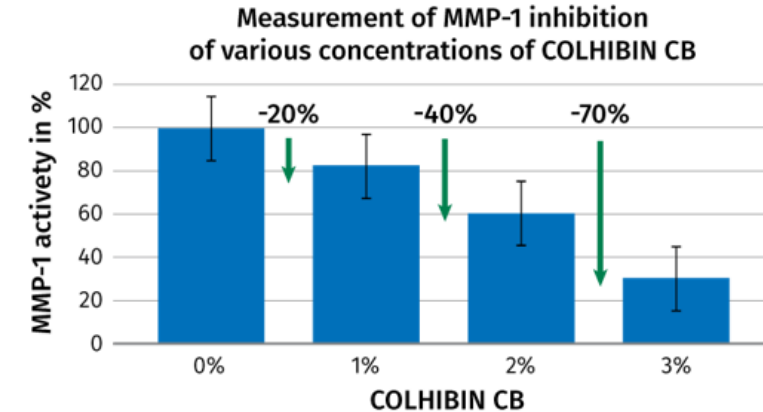
Reis-Peptide geben einen neuen Beauty Boost!

Natürliche Di-, Tri- und Tetra-Reispeptide, die als Collagenase-Inhibitor vor Kollagenabbau schützen und die Hautraugigkeit reduzieren.

COLHIBIN CB

- hemmt das Enzym MMP 1
→ wirkt dadurch dem Abbau von Typ-1-Collagen entgegen

Reis ist ebenso wirksam für das Haar: Frauen in Asien verwenden das Wasser, in dem Reis gekocht wird, seit Jahrhunderten, um ihr Haar zu stärken.



Up to 70% reduction of MMP-1 have been obtained with COLHIBIN CB

70%



COLHIBIN CB is a highly concentrated mixture of natural peptides, extracted from edible rice protein.



MeiYanoL

INCI: *Sambucus Nigra Flower Extract*



COSMOS
APPROVED

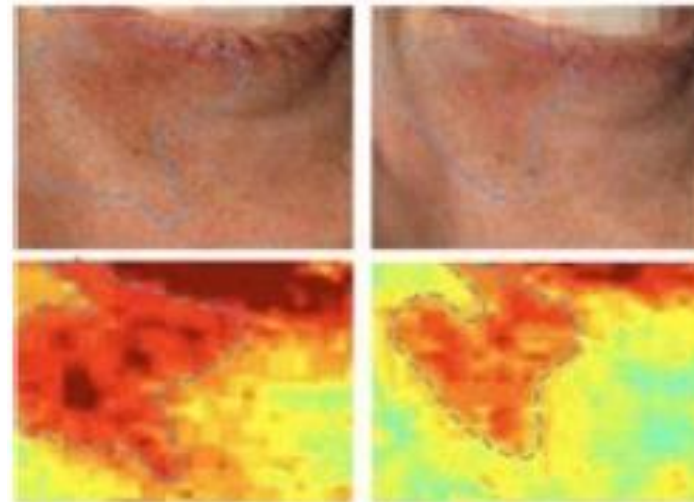
EXSYMOL
MONACO

Wirkstoff aus nachhaltig gewonnenem Holunderbeerblütenextrakt.
Reich an Flavonoiden und anderen Polyphenolen, mit starken antioxidativen und entzündungshemmenden Eigenschaften.

- Wirkung gegen Tränensäcke, dunkle Augenringe und Entzündungen
- Reduziert Falten
- Antioxidant
- Komplexierende Eigenschaften in Bezug auf Eisenionen



COSMETIC BENEFITS MeiYanoL
1.5%



22 volunteers / 30-60 y/o
2 applications/day3
Vs placebo



Up to **-40%**
Dark circles
(Dermatologist)

-13%
Eye bags
(instrumental)

Up to **-25%**
Crow's feet wrinkles
(Dermatologist)



REDIVINE

INCI: Grape (Vitis Vinifera) Leaf Extract



EXSYMOL
MONACO

Rotweinblattextrakt mit Anti-Pollution-Wirkung.

- Aktiviert den natürlichen Schutz der Haut
- Stimuliert die Glutathion- und NQO-1-Synthese
- Anti-Kollagenase und Elastase
- Beugt Entzündungen vor



REDIVINE stammt aus dem organischen Anbau von roten Weinreben in der Region Kastilien - La Mancha, Spanien, eines der wichtigsten Weingebiete der Welt seit dem späten 19. Jahrhundert. REDIVINE ist ein COSMOS-geprüfter Wirkstoff, reich an antioxidativen Polyphenolen (Flavonoiden).



ALGYL®

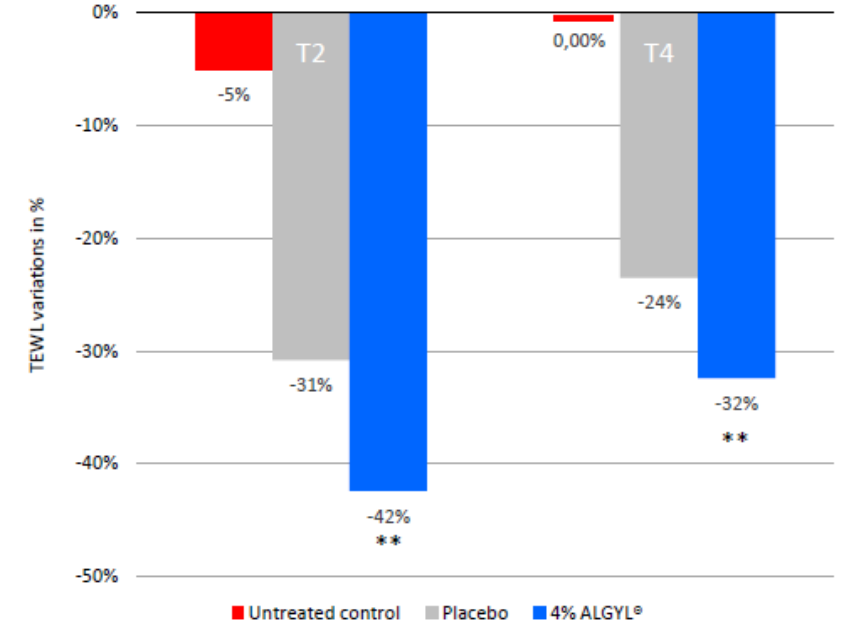
INCI: *Gigartina Stellate/Kappaphycus Alvarezii, Corallina Officinalis*
Extract, Aqua, Glycerin



Kombination aus drei Rotalgen. *Gigartina stellata* und *Corallina officinalis* werden in der Bretagne (Natura 2000-Gebiete) und *Kappaphycus alvarezii* auf den Philippinen geerntet.

Stärkung der Hautbarriere in beiden Richtungen: **Outside-In** und **Inside-Out**.

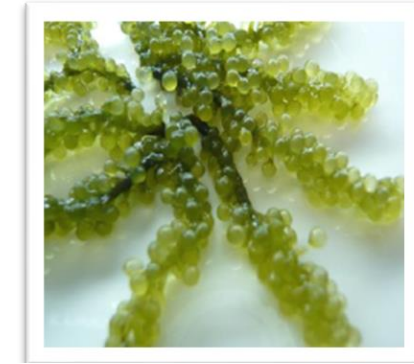
- Schädigende Einflüsse gelangen nicht in die Haut
- Vermindert den TEWL
- Verbessert die Immunbarriere und die Feuchtigkeitsversorgung der Haut
- Besserer Zusammenhalt der Zellen



OKINACEA®

INCI: *Caulerpa Lentillifera* Extract, Hydrolyzed Rice Bran Protein, Aqua

Hergestellt aus der grünen Meeresalge *Caulerpa lentillifera*; angereichert mit hydrolysierten Reisproteinen. Es ist als Grüner Kaviar oder Seetraube bekannt.

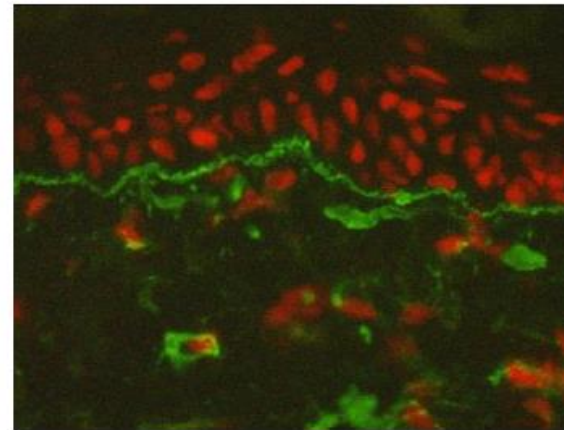


Ex vivo study
Imunolabelling of human explants treated for 9 days with 2% active in a Carbopol gel

Die Alge ist eine Delikatesse von Okinawa (Insel der Hundertjährigen, Japan).

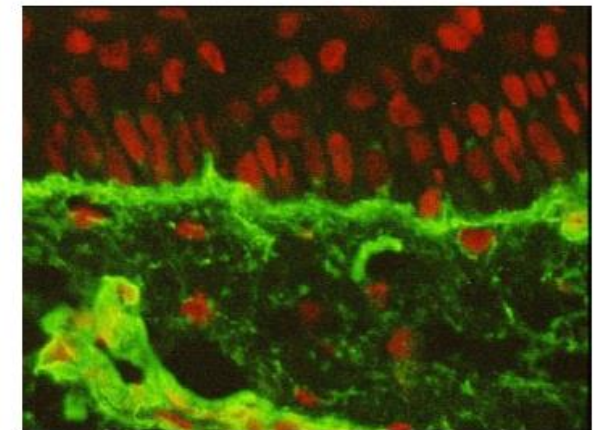
Okinacea® gibt die ganze Kraft von Grünkaviar:

- begrenzt den Alterungsprozess
- verstärkt die Stabilität der Dermal Epidermal Junction (DEJ)
- verbessert die Festigkeit der Haut
- reduziert die Hautrauigkeit



Without treatment

The labelling papillary dermis but it is clearly diis seen variously regular along the DEJ. It is less visible in the stinct on the basal membranes around appendages.



With 2% OKINACEA®

The marking is relatively strong, regular along the DEJ. It is moderated in the basal keratinocytes and strong on the basal membranes around appendages.



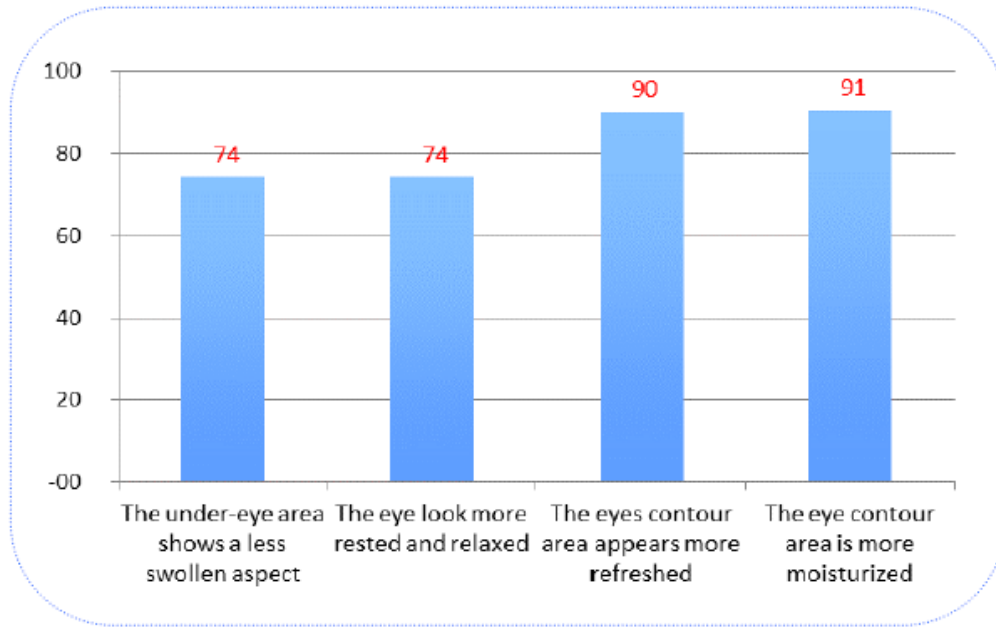
PHYCO'DERM®

INCI: *Undaria Pinnatifida Extract, Corallina Officinalis Extract, Glycerin, Aqua*



Kombination aus Wakame und Korallenmoos, für die empfindliche Augenpartie

- Verbessert die Festigkeit und Elastizität der Haut
- Milderung des Aussehens von Augenringen
- Reduzierung des Volumens von Tränensäcken
- Schutz der Hautzellen gegen verschiedene Arten von Umweltaggressoren (freie Radikale, UV-Strahlung, Schwermetalle...) → bessere Widerstandsfähigkeit gegenüber Reizungen



KAFFAGE™

INCI: *Coffea Arabica Seed Extract*



KAFFAGE™ ist eine upgecycelte amphiphile polyphenolische Faser, die aus Kaffee gewonnen wird. Der hohe Gehalt an Hydroxyamidsäuren ermöglicht eine hohe antioxidative Aktivität und reduziert die UV-induzierte Glykation in menschlichen Zellen.

- 100% Upcycelt & natürlich
- Rückverfolgbar & vegan
- Reduziert Falten
- Absorption von UVA-, UVB- und UVC-Strahlen – SPF Boosting
- Hohe antioxidative Aktivität
- Hilft, den Hautton zu imitieren
- Hautmikrobiom-freundlich
- Wasserlöslich



Upcycled Multi-Functional Active Biopolymer Extract

PRODUCT NAME	PRODUCT CODES	INCI NAME	FORM
KAFFAGE™	03001-1	Coffee Arabica Seed Extract	Powder
KAFFAGE-D™	03001-2	Glycerine, Coffee Arabica Seed Extract	Liquid
KAFFAGE-B™	03002-1	Coffee Arabica Seed Extract	Powder
KAFFAGE-BD™	03002-2	Glycerine, Coffee Arabica Seed Extract	Liquid



Additive

TOCOBIOL® C/TOCOBIOL® XT C

INCI: Tocopherol, Beta-Sitosterol, Squalene // Tocopherol, Beta-Sitosterol, Squalene, Camelia Sinensis Extract



TOCOBIOL® C

Natürliche Mischung der pflanzlichen Tocopherole, die ohne Lösungsmittel aus Sojaöl gewonnen werden. Hervorragendes Antioxidationsmittel.

- Synergie dank Tocopherole, Squalene, Phytosterole

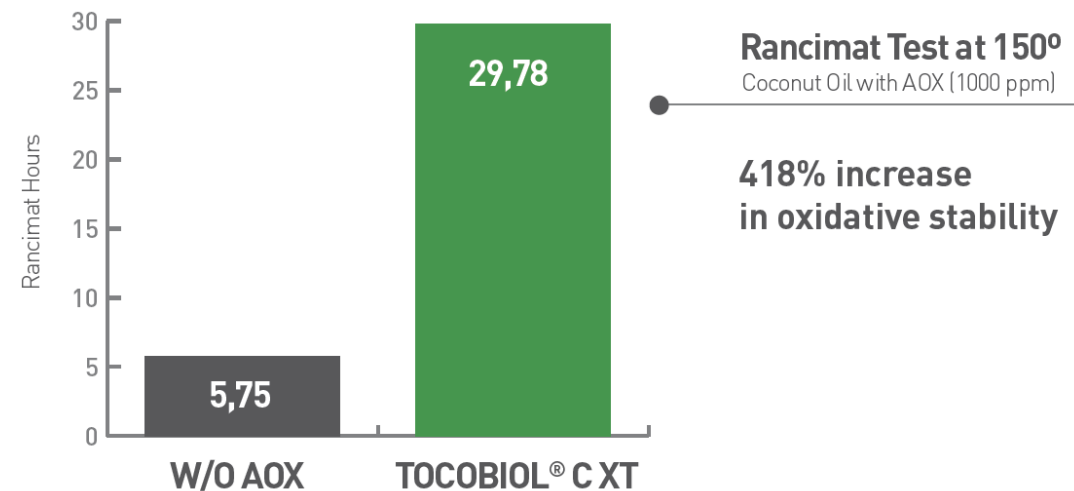
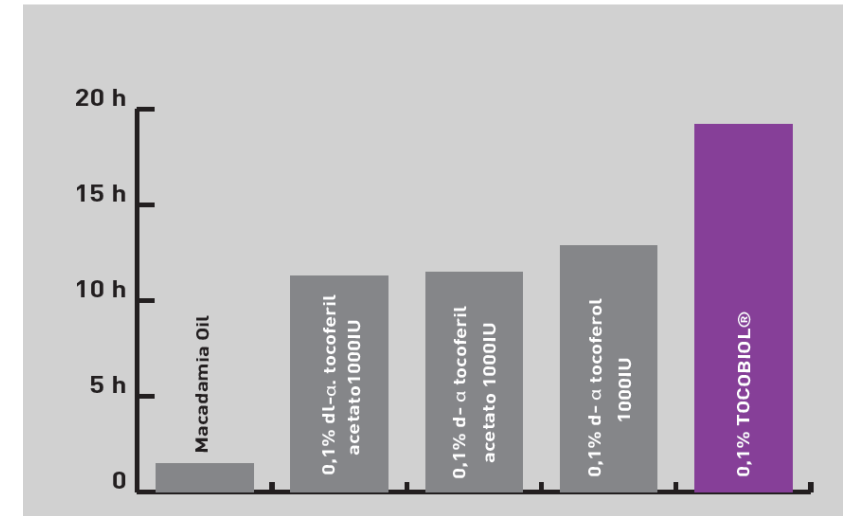
→ Sonnenblumenöl-Version: TOCOBIOL® SF C

TOCOBIOL® XT C

Mischung aus TOCOBIOL und grünem Tee Extrakt. 100% natürliches Antioxidant. Exzellenter Schutz für Hautpflegeformulierungen.

→ Sonnenblumenöl-Version: TOCOBIOL® SF XT C

Rancimat Test at 120°C – Macadamia Oil



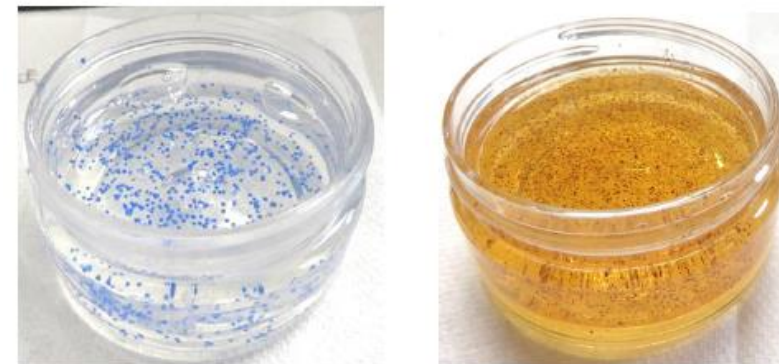
ARBALON™ R-50 EV Cellulose Liquid

INCI: Glycerin, Cellulose, Cellulose Gum



Durch Fermentation gewonnene Celluloselösung für effiziente Suspension und Stabilisierung in Tensidsystemen.

- Suspensionseigenschaften (Beads, Peelingkörper, Mica...)
- Synergistische Verdickung mit anderen Konsistenzgebern
- Gute Kompatibilität mit anderen Rohstoffen und Elektrolyten
- Angenehme Sensorik und Schaum



	ARBALON™ R-50 Cellulose Liquid	Commercial Nanocellulose
Processing	+++	+
Ability to Suspend	+++	+
Formulation Stability	++	+

ARBALON™ R-50 Cellulose Liquid



Commercial Nanocellulose



ARBALON™ R-50 cellulose liquid offers better product performance than commercial nanocellulose.

RCI= 0,95
Einsatzmenge: 2 – 10%
Kaltverarbeitbar



SENSOMER™ Tara

INCI: *Caesalpinia Spinosa Gum*



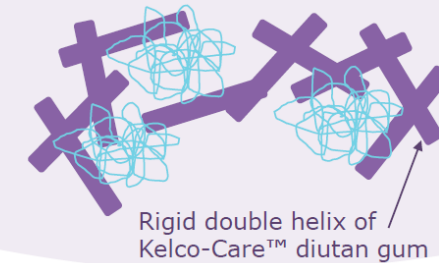
COSMOS
APPROVED

Natürliches Biopolymer mit hohem Verdickungsleistung, ausgezeichneten sensorischen Eigenschaften und synergistischem Verhalten mit anderen Verdickern.

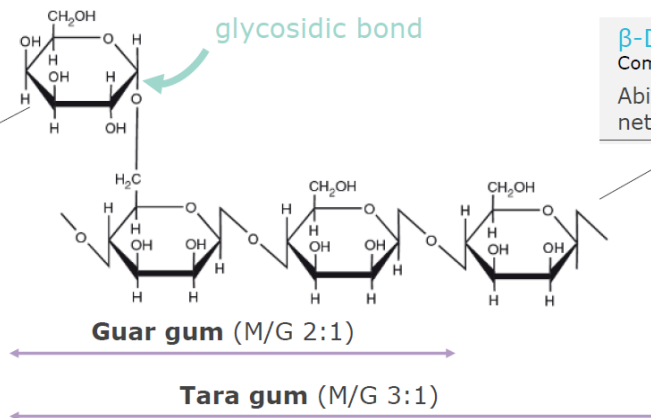
- Höhe Viskositäten von bis zu. 40.000 mPa.s
- Leicht zu dispergieren
- Einarbeitung in Wasserphase
- Schönes, seidiges Gefühl ohne Kleben
- Synergie mit Kelco-Care™ Diutan Gum

Sensomer™ Tara polymer
+ Kelco-Care™ diutan gum

- ✓ Increased viscosity with smooth flow
- ✓ Reduced stringiness of Kelco-Care™ diutan gum
- ✓ Improved temperature stability



α-D-galactopyranose
Commonly named **Galactose**
Responsible for solubility



β-D-mannopyranose
Commonly named **Mannose**
Ability to create a strong H-Bonding network with other gums

RCI: 1,00

Leicht biologisch abbaubar







E-Leen® Range

INCI: *Pentylene Glycol, [...]*



Auf Basis von A-Leen 5 (Pentylene Glycol)

- **E-Leen Green A:** Gut geeignet für Formulierung mit hohem pH-Wert
- **E-Leen Green B:** Gut geeignet für Formulierungen mit niedrigem pH-Wert, nicht konservierungsmittelfrei
- **E-Leen Green C:** Gut geeignet für empfindliche Haut

Characteristics	E-Leen Green A	E-Leen Green B	E-Leen Green C
INCI	Pentylene Glycol, Phenylpropanol	Pentylene Glycol, Aqua, Sodium Benzoate, Benzoic Acid	Pentylene Glycol, Glyceryl Caprylate/Caprate
pH range	"unlimited"	2-6	4-7
Odor	faint, aromatic	faint	faint
COSMOS	approved	approved	approved
	High pH formulations	Low pH formulations	natural & sensitive areas
			
			



PhytOlive® Fine

INCI: Olea Europaea Seed



- Aus Oliven gewonnenes Peeling
- Biobasierte Alternative zu Peelings mit Plastikkügelchen
- Hergestellt in Frankreich (Provence)
- Upcycling aus Olivenkerne

Partikelgröße: 500 µm



STEPAN-MILD® GCC

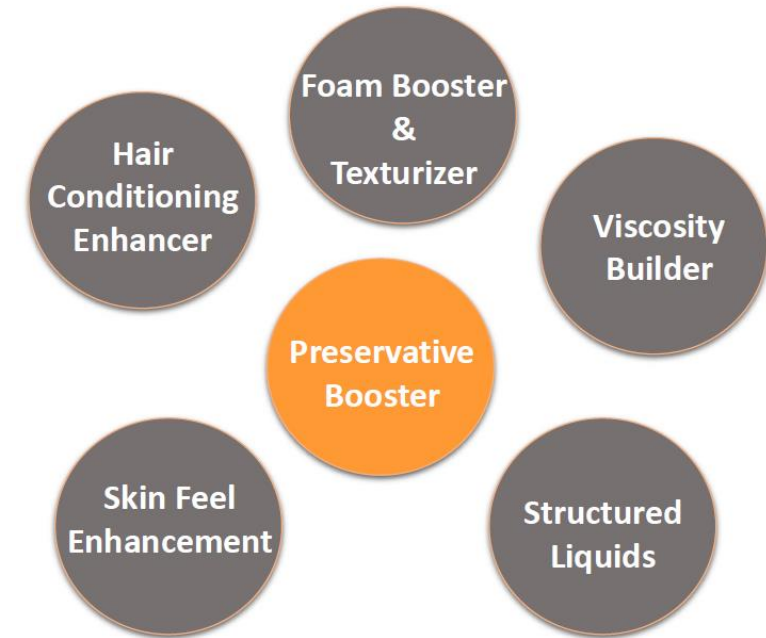
INCI: Glyceryl Caprylate Caprate



COSMOS APPROVED

Natürlicher Emollient-Ester

- Konservierungsmittelbooster
- Schaumbooster
- Erhöht die Viskosität in Tensidsysteme
- Verstärkt die konditionierende Wirkung von Polyquaternium
- Verbessert das Hautgefühl, auch in Leave-On



Glyceryl Caprylate/Caprate

100% active



Glyceryl Caprylate/Caprate & Glycerin & Propanediol

61% active

100% aktiv

Schmelzpunkt = 25°C

Auch flüssige Version (GCC-L)



STEPAN-MILD® L3-G/MB

INCI: Lauryl Lactyl Lactate

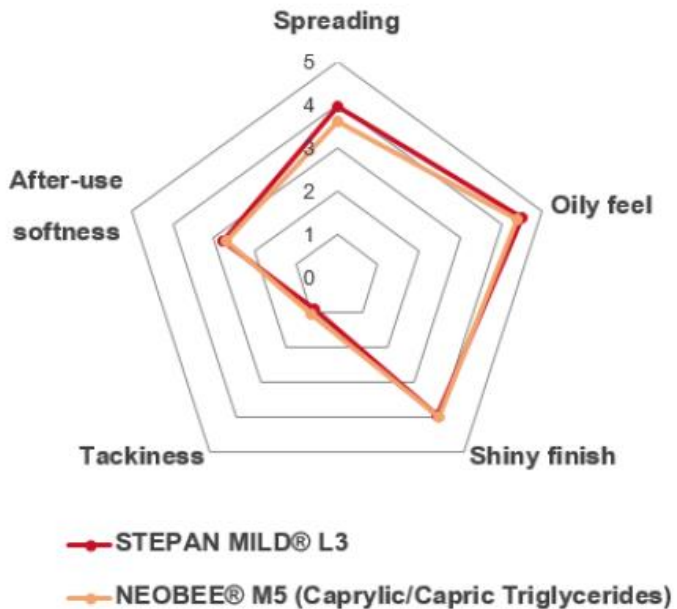


COSMOS APPROVED

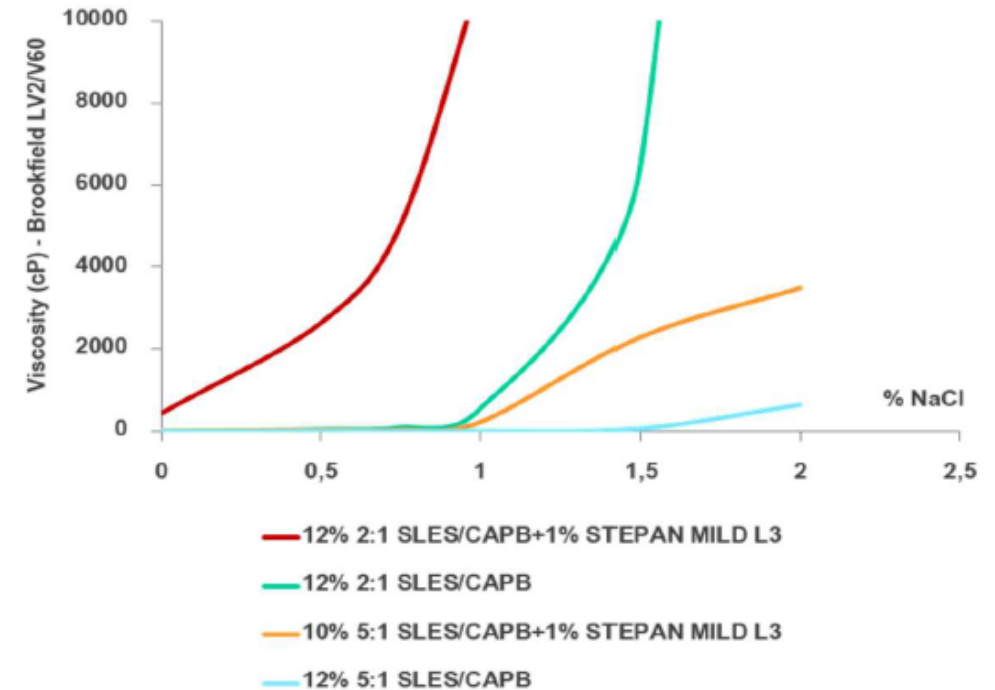


Tensid mit Emollient-Eigenschaften

- Luxuriöser, cremiger und stabiler Schaum
- Konditionierer und Viskositätsgeber
- Verbessert das Hautgefühl
- Reduzierung des Irritationspotenzials



Salt curves



100% aktiv

HLB ~ 4,75

Hergestellt in Europa



NWD-2336, NWD-7336, NWD-8462, NWD-9336

INCI: Heptyl Undecylenate, Hydrogenated Rapeseed Oil, CI
77499/77491/77891/77492



SunChemical®
a member of the DIC group 

Natürliche Wachs-Dispersionen (NWD)

- Hohe Pigmentbeladung (50 %)
- Feste Form vereinfacht Formulierung und Verarbeitung
- Geringe Staubentwicklung, Partikelgröße < 10 µm
- Geben ein luxuriöses und weiches Hautgefühl
- Matteeffekt
- COSMOS approved



- 100% natürliche Düfte (Natflor) – Für COSMOS & NATRUE geeignet
- Flor-Index Berechnung
- Upcycling Inhaltsstoffe

Lait de Betterave Natflor

MKT1115

Nourishing
Body

Fruity, Woody, Milky

Top

Pamplemousse Fair Trade, Cassis, Galbanum, Notes Végétales
Fair Trade Grapefruit, Blackcurrant, Glabanum, Vegetable Notes

Heart

Lait de Betterave, Framboise, Camomille
Beetroot Milk, Raspberry, Chamomile

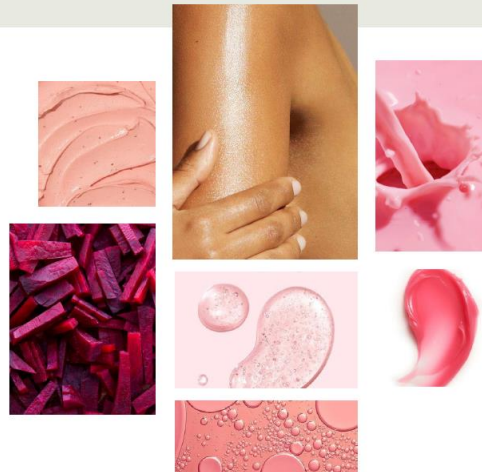
Base

Fève Tonka, Bois de Santal, Baume Gurjum, Patchouli
Tonka Bean, Sandalwood, Gurjum Balm, Patchouli



100% Natural Origin according to Cosmos Organic / 97% Biodegradability / 94% Better Tomorrow / 3 allergens Europe and 2 allergens World at 0,5%

Dosage at 0,5%



Maca & Basilic Menthe Natflor

MKT1121

Revitalising
Body

Citrus, Aromatic, Woody

Top

Citron Fair Trade, Basilic, Concombre Upcyclé, Clémentine Upcyclée
Fair Trade Lemon, Basil, Upcycled Cucumber, Upcycled Clementine

Heart

Maca, Menthe Verte, Romarin, Poire Verte, Melon
Maca, Green Mint, Rosemary, Green Pear, Melon

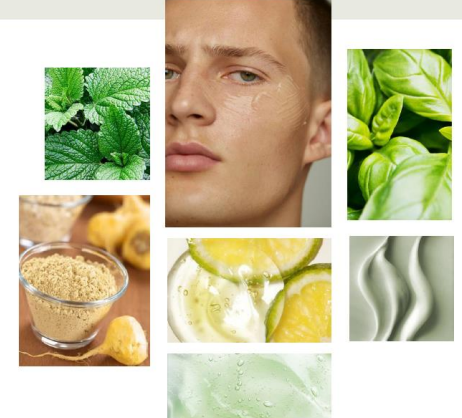
Base

Cèdre Upcyclé, Bois de Chêne Upcyclé, Vanille, Patchouli
Upcycled Cedarwood, Upcycled Oak Wood, Vanilla, Patchouli



100% Natural Origin according to Cosmos Organic / 95% Biodegradability / 92% Better Tomorrow / 13 allergens Europe and 2 allergens World at 0,5%

Dosage at 0,5%



Hojicha & Yuzu Natflor

MKT1133

Mask Energy
Face

Citrus, Tea, Powdery

Top

Yuzu, Bergamote, Clémentine Upcyclée, Petitgrain
Yuzu, Bergamot, Upcycled Clementine, Petitgrain

Heart

Thé Vert, Hojicha Accord, Violette, Saug
Green Tea, Hojicha Accord, Violet, Sage

Base

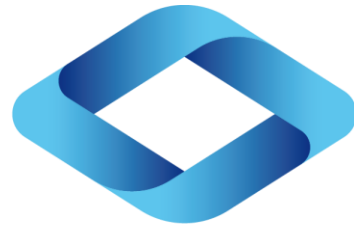
Vanille, Cèdre, Vétiver Fair Trade, Riz Soufflé
Vanilla, Cedarwood, Fair Trade Vetiver, Puffed Rice



100% Natural Origin according to Cosmos Organic / 95% Biodegradability / 95% Better Tomorrow / 7 allergens Europe and 3 allergens World at 0,5%

Dosage at 0,5%





NORDMANN